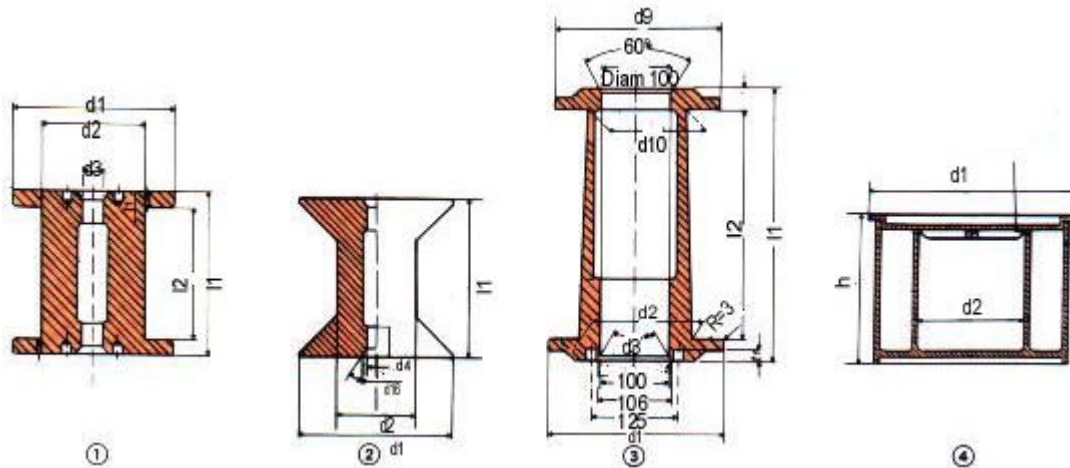




elettrofili s.p.a.

DIMENSIONE DELLE BOBINE E DEI FUSTI:



BOBINA	CODICE	DIAMETRO mm.	CAPACITÀ MEDIA (Kg.)	DIMENSIONI (mm.)				
				d 1 diam. esterno	d 2 diam. interno	d 3 diam. foro	l 1 altezza tot.	l 2 alt. ribobin.
① cilindrica	HK 76	d<0.030	0.3	63.5	45	16	86	76
	D 80	0.025-0.040	0.5	80	50	16	80	64
	D 100	0.030-0.040	1.0	100	63	16	100	80
	D 125	0.040-0.049	2.0	125	80	16	125	100
	D 160	0.040-0.071	5.0	160	100	22	160	128
	D 200	0.050-0.140	10.0	200	125	36	200	160
	D 250	0.090-0.280	17.0	250	160	36	200	160
	D 355	1.800-2.800	35.0	355	224	36	200	160
② biconica	HK 125/45	0.050-0.056	2.5	d 1 diam. esterno	d 2 diam. interno	d 4 d. foro int.	d16 d. foro est.	l 1 altezza.
	HK 160/45	0.050-0.080	5.0	125	63	16	24	125
	HK 200/45	0.050-0.120	11.0	160	80	22	34	160
	HK 250/45	0.080-0.140	22.0	200	100	22	34	200
③ Conica	C 250/400	0.125-0.400	38.0	d 1 - d 9 d.est.inf-sup	d 2 - d 10 d.int.inf-sup	d 3 diam. foro	l 1 altezza tot.	l 2 alt. ribobin.
	C 315/500	0.200-0.630	80.0	250-236	160-140	100	400	335
	C 400/360	0.280-2.000	160.0	315-300	200-180	100	500	425
	C 630/935	0.335-2.000	600.0	400-375	250-224	100	630	530
④ fusti				d 1 diam. esterno	d 2 diam. interno	H altezza		
	F 500/400	1.250-5.000	140.0	500	315	400		
	F 500/800	2.000-5.000	250.0	500	315	800		
Campana			h altezza	d diametro				
	C 250/400		480	310				
	C 315/500		610	380				
	C 400/360		770	500				